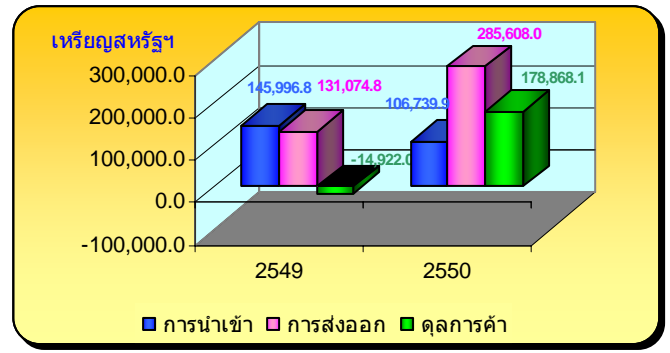


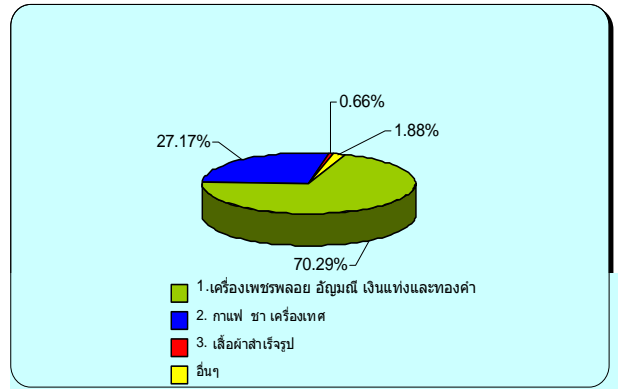
1.การค้าระหว่างประเทศไทย – มอลโดวา (ม.ค. – ธ.ค. ปี 2550)

รายการ	2549	2550	เปลี่ยนแปลง (%)
	เหรียญสหรัฐ		
มูลค่าการค้ารวม	277,071.6	392,347.9	41.61
การนำเข้า	145,996.8	106,739.9	-26.89
การส่งออก	131,074.8	285,608.0	117.90
ดุลการค้า	-14,922.0	178,868.1	1,298.69



2. สินค้าหลักที่ไทยนำเข้าจากมอลโดวา (ม.ค. – ธ.ค. ปี 2550)

สินค้า	มูลค่า : เหรียญสหรัฐ	สัดส่วน (%)
มูลค่าการนำเข้า	106,739.9	100
1.เครื่องเพชรพลอย อัญมณี เงินแท่งและทองคำ	75,027.5	70.29
2. กาแฟ ชา เครื่องเทศ	28,997.5	27.17
3. เสื้อผ้าสำเร็จรูป	704.9	0.66
อื่นๆ	2,010.0	1.88



3. สินค้าหลักที่ไทยส่งออกไปมอลโดวา (ม.ค. – ธ.ค. ปี 2550)

สินค้า	มูลค่า : เหรียญสหรัฐ	สัดส่วน (%)
มูลค่าการส่งออก	285,608.00	100.00
1.เหล็ก เหล็กกล้าและผลิตภัณฑ์	77,768.70	27.23
2.สิ่งทออื่นๆ	75,392.70	26.40
3.ผลิตภัณฑ์พลาสติก	44,833.80	15.70
4.เลนซ์	33,369.90	11.68
5.เสื้อผ้าสำเร็จรูป	25,864.70	9.06
อื่นๆ	28,378.20	9.94

