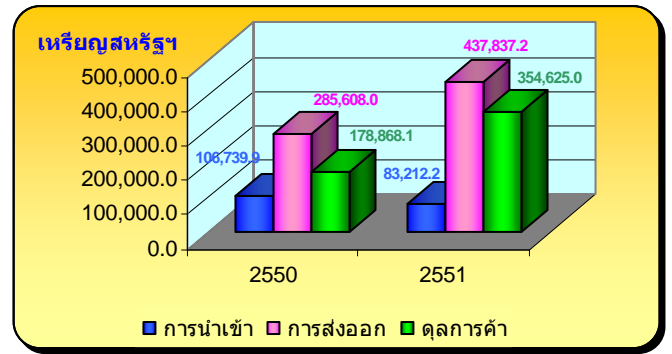


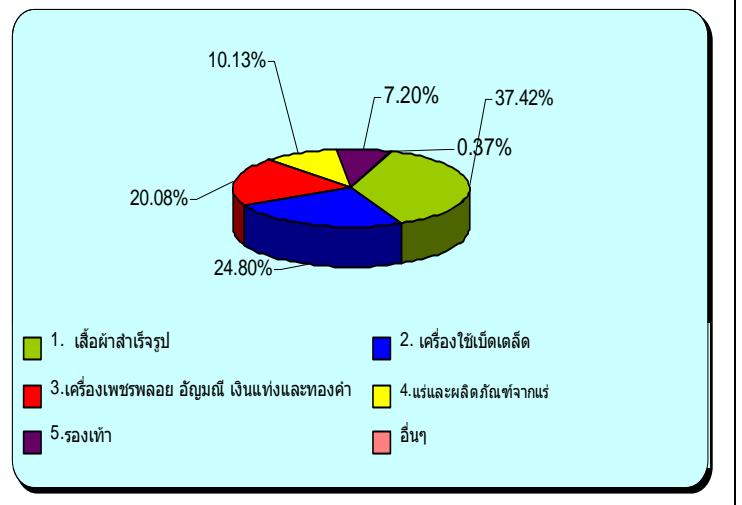
1.การค้าระหว่างประเทศไทย – มอลโดวา (ม.ค. – ธ.ค. ปี 2551)

รายการ	2550	2551	เปลี่ยนแปลง (%)
	(ม.ค. – ธ.ค.) เหรียญสหรัฐฯ		
มูลค่าการค้ารวม	392,347.9	521,049.4	32.80
การนำเข้า	106,739.9	83,212.2	-22.04
การส่งออก	285,608.0	437,837.2	53.30
ดุลการค้า	178,868.1	354,625.0	1,298.69



2. สินค้าหลักที่ไทยนำเข้าจากมอลโดวา (ม.ค. – ธ.ค. ปี 2551)

สินค้า	มูลค่า : เหรียญสหรัฐฯ	สัดส่วน (%)
มูลค่าการนำเข้า	83,212.1	100
1. เสื้อผ้าสำเร็จรูป	31,140.6	37.42
2. เครื่องใช้เบ็ดเตล็ด	20,637.4	24.80
3.เครื่องเพชรพลอย อัญมณี เงินแท่ง และทองคำ	16,705.6	20.08
4.แร่และผลิตภัณฑ์จากแร่	8,427.0	10.13
5.รองเท้า	5,992.8	7.20
อื่นๆ	308.7	0.37



3. สินค้าหลักที่ไทยส่งออกปมอลโดวา (ม.ค. – ธ.ค. ปี 2551)

สินค้า	มูลค่า : เหรียญสหรัฐฯ	สัดส่วน (%)
มูลค่าการส่งออก	437,837.10	100.00
1. ผลไม้กระป๋องและแปรรูป	165,357.10	37.77
2.เครื่องปรับอากาศและส่วนประกอบ	64,709.60	14.78
3.ผักกระป๋องและแปรรูป	30,985.80	7.08
4.เลนส์	29,779.30	6.80
5.เคมีภัณฑ์	29,267.90	6.68
อื่นๆ	117,737.40	26.89

