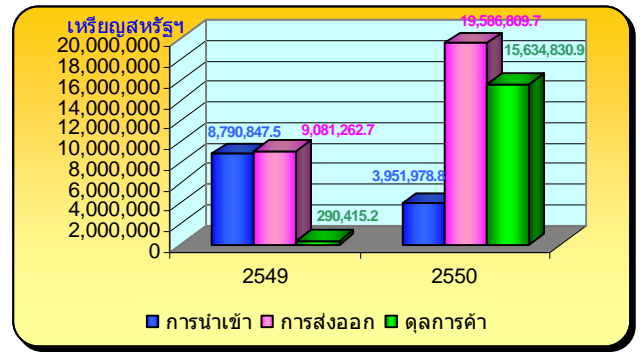


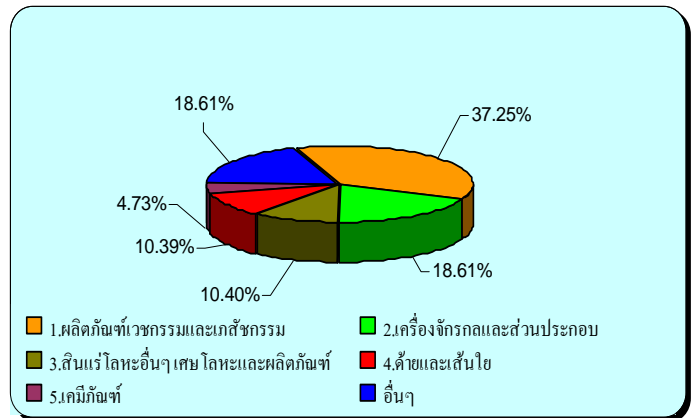
1.การค้าระหว่างประเทศไทย – จอร์เจีย (ม.ค. – ธ.ค. ปี 2550)

รายการ	2549	2550	เปลี่ยนแปลง (%)
	เหรียญสหรัฐ		
มูลค่าการค้ารวม	17,872,110.2	23,538,788.5	31.7
การนำเข้า	8,790,847.5	3,951,978.8	-55.0
การส่งออก	9,081,262.7	19,586,809.7	115.7
ดุลการค้า	290,415.2	15,634,830.9	5,283.6



2. สินค้าหลักที่ไทยนำเข้าจากจอร์เจีย (ม.ค. – ธ.ค. ปี 2550)

สินค้า	มูลค่า : เหรียญสหรัฐ	สัดส่วน (%)
มูลค่าการนำเข้า	3,951,978.9	100
1.ผลิตภัณฑ์เวชกรรมและเภสัชกรรม	1,472,208.4	37.25
2.เครื่องจักรกลและส่วนประกอบ	735,631.0	18.61
3.สินแร่โลหะอื่นๆ เศษโลหะและผลิตภัณฑ์	411,027.4	10.40
4.ด้ายและเส้นใย	410,614.9	10.39
5.เคมีภัณฑ์	187,091.3	4.73
อื่นๆ	735,405.9	18.61



3. สินค้าหลักที่ไทยส่งออกไปจอร์เจีย (ม.ค. – ธ.ค. ปี 2550)

สินค้า	มูลค่า : เหรียญสหรัฐ	สัดส่วน (%)
มูลค่าการส่งออก	19,586,809.60	100
1.ข้าว	12,562,625.10	64.14
2.กระดาษและผลิตภัณฑ์กระดาษ	1,335,977.10	6.82
3.เครื่องกีฬาและเครื่องเล่นเกม	1,055,138.30	5.39
4.ตู้เย็น ตู้แช่แข็งและส่วนประกอบ	756,631.70	3.86
5.อาหารทะเลกระป๋องและแปรรูป	474,037.70	2.42
อื่นๆ	3,402,399.70	17.37

