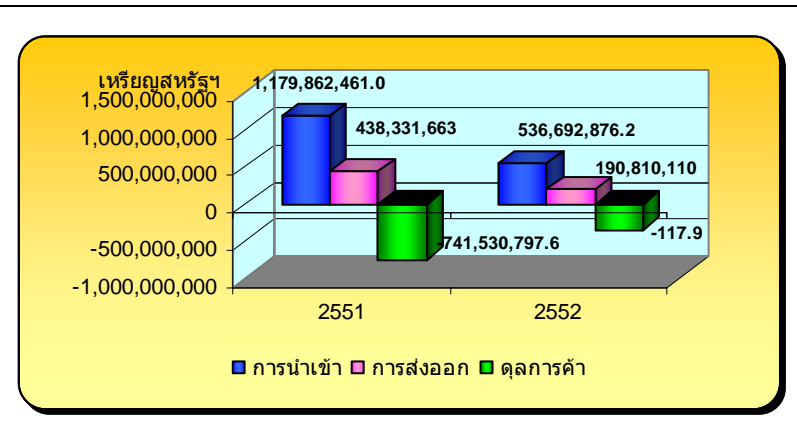


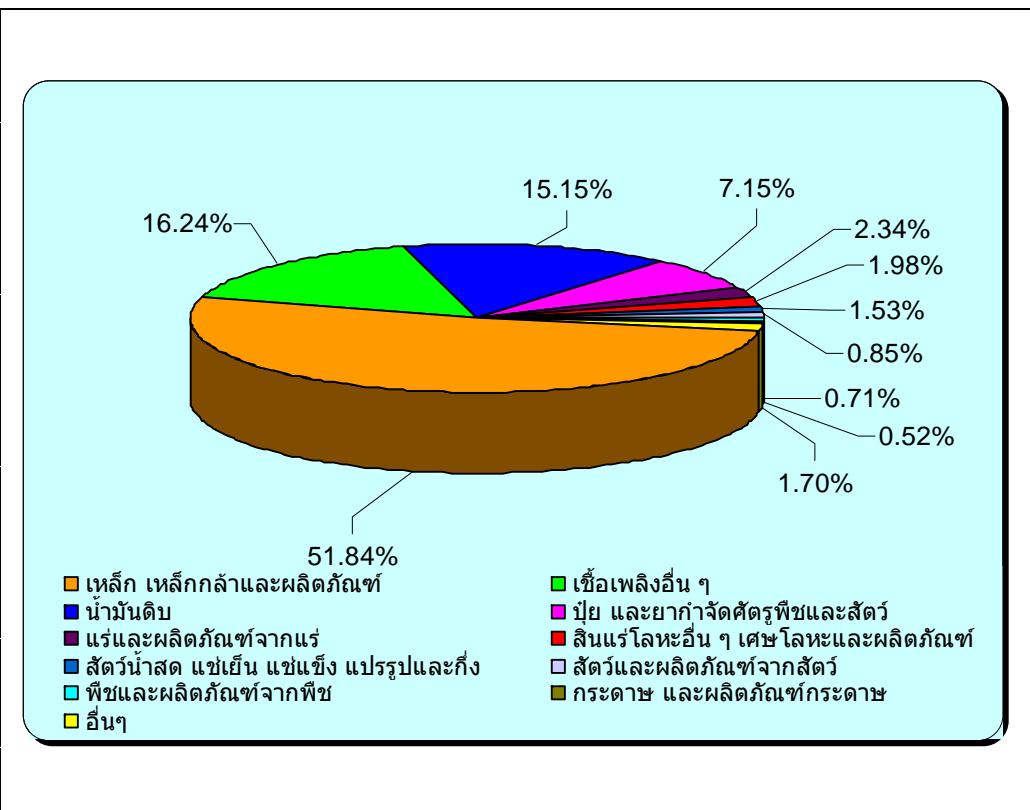
1. การค้าระหว่างประเทศไทย – รัสเซีย (ม.ค. – มิ.ย. ปี 2552)

รายการ	2551	2552	เปลี่ยนแปลง (%)
	(ม.ค. – มิ.ย.) เหรียญสหรัฐ		
มูลค่าการค้ารวม	1,618,194,124.5	727,502,986.0	-55.04
การนำเข้า	1,179,862,461.0	536,692,876.2	-54.51
การส่งออก	438,331,663.5	190,810,109.8	-56.47
ดุลการค้า	-741,530,797.6	-345,882,766.4	53.36



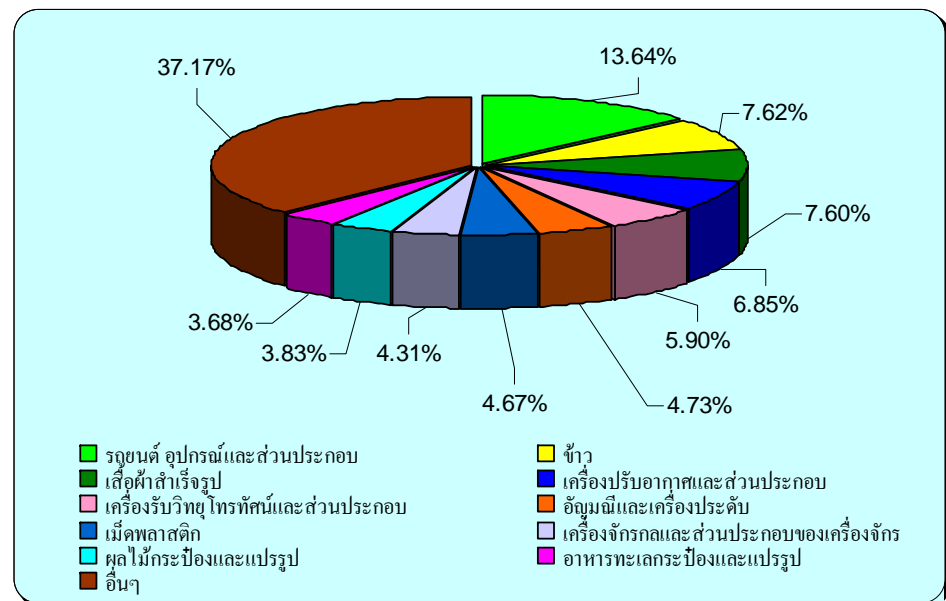
2. สินค้าหลักที่ไทยนำเข้าจากรัสเซีย (ม.ค. – มิ.ย. ปี 2552)

สินค้า	มูลค่า : เหรียญสหรัฐ	สัดส่วน (%)
มูลค่าการนำเข้า	536,692,876.20	100.00
1. เหล็ก เหล็กกล้าและผลิตภัณฑ์	278,226,344.90	51.84
2. เชื้อเพลิงอื่น ๆ	87,170,834.30	16.24
3. น้ำมันดิบ	81,300,330.30	15.15
4. ปุ๋ย และยากำจัดศัตรูพืชและสัตว์	38,387,682.00	7.15
5. แร่และผลิตภัณฑ์จากแร่	12,550,182.50	2.34
6. สินแร่โลหะอื่น ๆ เศษโลหะและผลิตภัณฑ์	10,603,102.80	1.98
7. สัตว์น้ำสด แช่เย็น แช่แข็ง แปรรูปและกึ่ง	8,185,249.00	1.53
8. สัตว์และผลิตภัณฑ์จากสัตว์	4,553,357.10	0.85
9. พืชและผลิตภัณฑ์จากพืช	3,784,596.20	0.71
10. กระดาษ และผลิตภัณฑ์กระดาษ	2,797,401.60	0.52
อื่นๆ	9,133,795.5	1.70



3. สินค้าหลักที่ไทยส่งออกไปรัสเซีย (ม.ค. – มิ.ย. ปี 2552)

สินค้า	มูลค่า: เหรียญ สหรัฐ	สัดส่วน (%)
มูลค่าการส่งออก	190,810,109.70	100.00
1.รถยนต์ อุปกรณ์และส่วนประกอบ	26,032,566.50	13.64
2.ข้าว	14,531,269.80	7.62
3.เสื้อผ้าสำเร็จรูป	14,492,904.10	7.60
4.เครื่องปรับอากาศและส่วนประกอบ	13,075,029.00	6.85
5.เครื่องรับวิทยุโทรทัศน์และส่วนประกอบ	11,251,888.00	5.90
6.อัญมณีและเครื่องประดับ	9,034,441.10	4.73
7.เม็ดพลาสติก	8,915,399.90	4.67
8.เครื่องจักรกลและส่วนประกอบของเครื่องจักร	8,226,135.00	4.31
9.ผลไม้กระป๋องและแปรรูป	7,303,322.40	3.83
10.อาหารทะเลกระป๋องและแปรรูป	7,022,758.50	3.68
อื่นๆ	70,924,395.40	37.17



ที่มา: ศูนย์เทคโนโลยีสารสนเทศและการสื่อสาร สำนักงานปลัดกระทรวงพาณิชย์ โดยความร่วมมือจากกรมศุลกากร