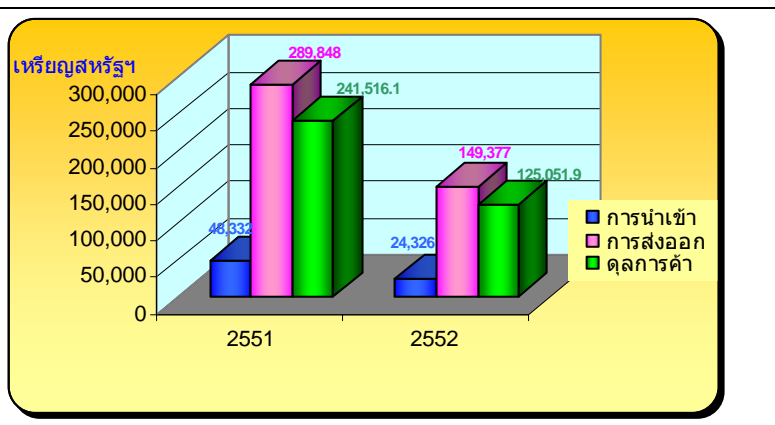


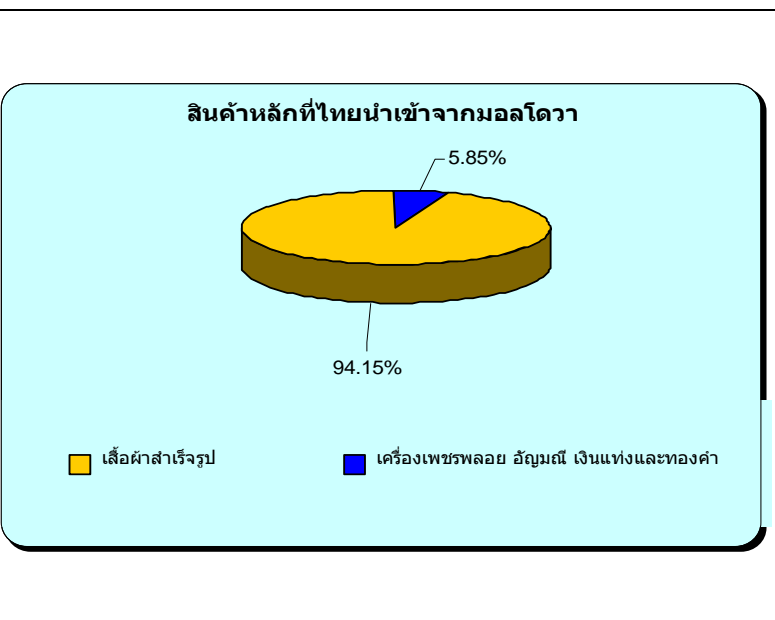
1.การค้าระหว่างประเทศไทย – มอลโดวา (ม.ค. – มิ.ย. ปี 2552)

รายการ	2551	2552	เปลี่ยนแปลง (%)
	(ม.ค. – มิ.ย.) เหรียญสหรัฐฯ		
มูลค่าการค้ารวม	338,180.3	173,703.0	-48.64
การนำเข้า	48,332.1	24,325.6	-49.67
การส่งออก	289,848.2	149,377.5	-48.46
ดุลการค้า	241,516.1	125,051.9	-48.22



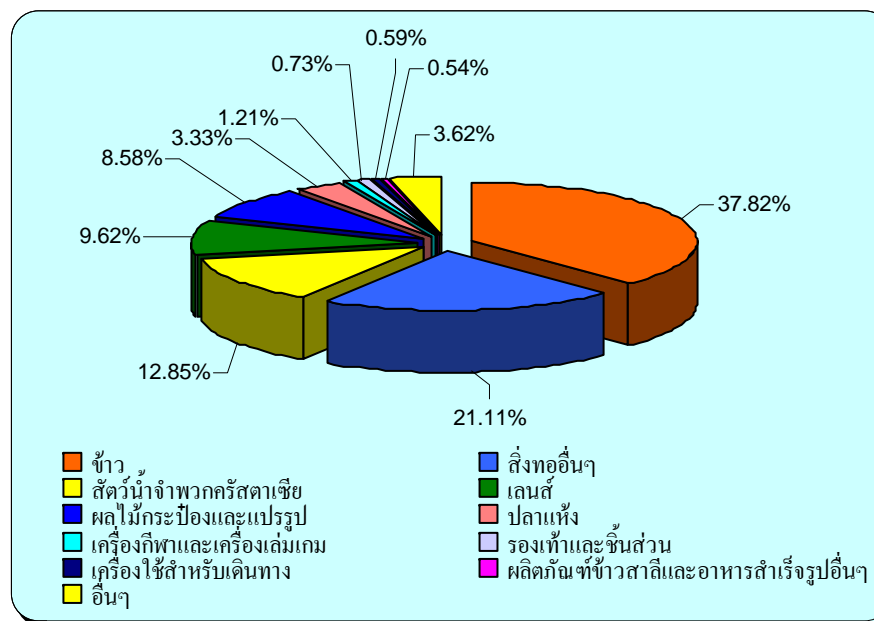
2. สินค้าหลักที่ไทยนำเข้าจากมอลโดวา (ม.ค. – มิ.ย. ปี 2552)

สินค้า	มูลค่า : เหรียญสหรัฐฯ	สัดส่วน (%)
มูลค่าการนำเข้า	24,325.6	100
1.เสื้อผ้าสำเร็จรูป	22,902.60	94.15
2.เครื่องเพชรพลอย อัญมณี เงินแท่งและทองคำ	1,423.00	5.85



3. สินค้าหลักที่ไทยส่งออกไปมอลโดวา (ม.ค. – มิ.ย. ปี 2552)

สินค้า	มูลค่า : เหรียญ สหรัฐ	สัดส่วน (%)
มูลค่าการส่งออก	149,377.60	100.00
1.ข้าว	56,494.20	37.82
2.สิ่งทออื่นๆ	31,526.80	21.11
3.สัตว์น้ำจำพวกครัสตาเซีย	19,199.10	12.85
4.เลนส์	14,375.10	9.62
5.ผลไม้กระป๋องและแปรรูป	12,820.50	8.58
6.ปลาแห้ง	4,972.50	3.33
7.เครื่องกีฬาและเครื่องเล่นเกม	1,801.20	1.21
8.รองเท้าและชิ้นส่วน	1,093.00	0.73
9.เครื่องใช้สำหรับเดินทาง	886.7	0.59
10.ผลิตภัณฑ์ข้าวสาลีและอาหารสำเร็จรูปอื่นๆ	800	0.54
อื่นๆ	5408.5	3.62



ที่มา: ศูนย์เทคโนโลยีสารสนเทศและการสื่อสาร สำนักงานปลัดกระทรวงพาณิชย์ โดยความร่วมมือจากกรมศุลกากร